

¿Qué es una instalación fotovoltaica para conexión a red?

La venta a red consiste en vender a la compañía eléctrica la energía generada por paneles fotovoltaicos (o aerogeneradores).

Las instalaciones de venta a red funcionan automáticamente en paralelo con la red eléctrica convencional. La instalación fotovoltaica genera electricidad que se inyecta en la red (vendemos energía). Todo el proceso es totalmente automático y pasivo, carece de partes móviles con lo que el mantenimiento y desgaste son prácticamente nulos. Una vez realizada la instalación no hay que ocuparse de nada. La compañía eléctrica instala un contador que registra la energía inyectada a la red para abonarsela al usuario.

Si además de producir energía se consume, este consumo se realizara de forma convencional de la red, con un contador normal.

La compañía eléctrica cobrará la energía consumida (si la hay) a 13 ptas/kWh y pagará la energía generada a 66 pesetas/kWh. Estos precios son aproximados y pueden variar.

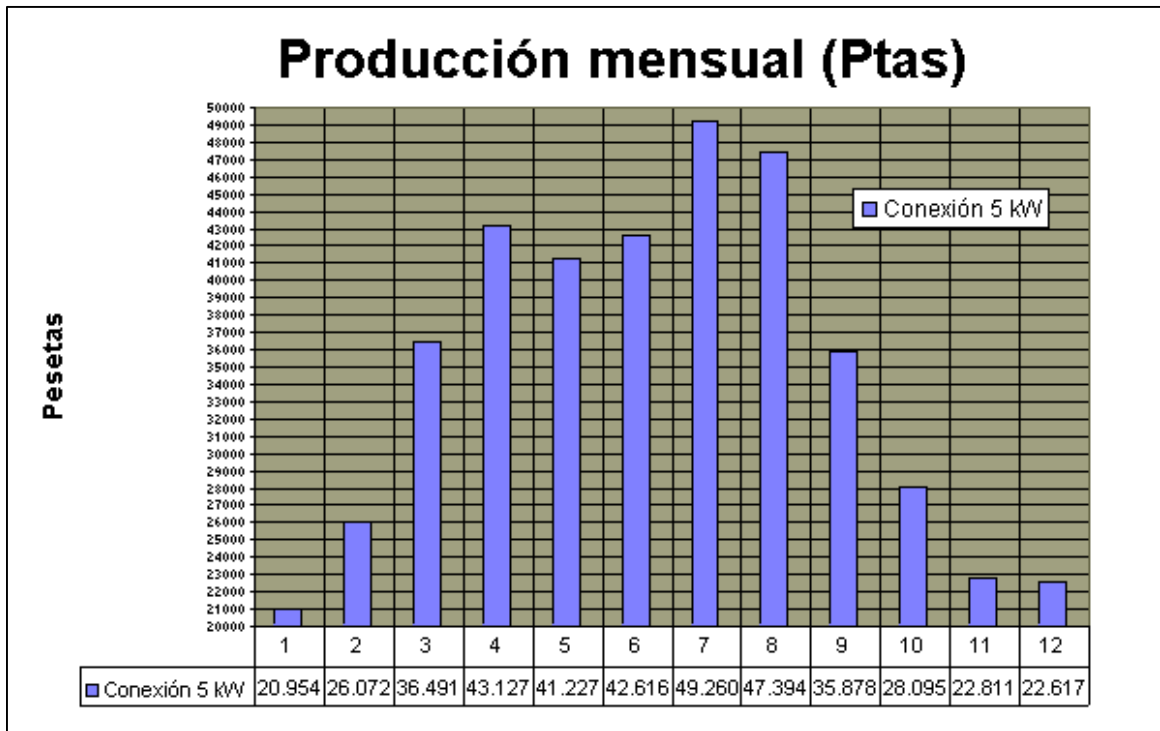
Existen subvenciones de cada Comunidad Autónoma cuya cuantía se cifra en hasta 800 ptas. por cada Watio instalado para conexión a red.

Este tipo de instalaciones evitan la emisión de partículas contaminantes a la atmósfera como Azufre, CO₂, CO, Plomo, (por cada 10 kWh generados se emiten 10 kg de CO₂ a la atmósfera) etc., ya que introducen en la red nacional energía limpia generada con radiación solar y evitan la generación de electricidad mediante otras formas de energía como térmica, nuclear, etc., que son perjudiciales para el medio ambiente.

Una instalación de venta a red se puede amortizar en un período de 5 a 8 años, ya que, por ejemplo, una instalación de 5 kW genera anualmente entre 420.000 y 650.000 pesetas (dependiendo de la ubicación de la instalación) y cuesta aproximadamente 5 millones.

Estas instalaciones se pueden realizar del tamaño que se desee y, para conocer los costes aproximados, se puede decir que cada kilowatio instalado cuesta aproximadamente 1.000.000 de pesetas. A partir de 5kW la instalación debe ser obligatoriamente trifásica, para potencias menores es conveniente pero no imperativo.

Por otro lado la vida media de los paneles solares fotovoltaicos es de 25 a 30 años, si bien después de este tiempo siguen siendo operativos pero con un rendimiento inferior.



Esto es básicamente una conexión a red, si necesita ampliar información o desea formularnos alguna pregunta no dude en ponerse en contacto con nosotros.

Soluciones Energéticas S.A.

www.solener.com

solener@solener.com